

甘薯

植物分類：

旋花科

甘薯屬



學名：*Ipomoea batatas* (L.) Lam

別名：番薯、地瓜、金薯、山芋……等

不同品種，葉片與塊根的形狀亦有不同，塊根肉色有白、黃、紅、紫；

視乎品種，嫩葉或塊根可供食用。



特色

- 對環境的適應性強，可粗放栽培。
- 生產成本低廉。
- 利用價值高：



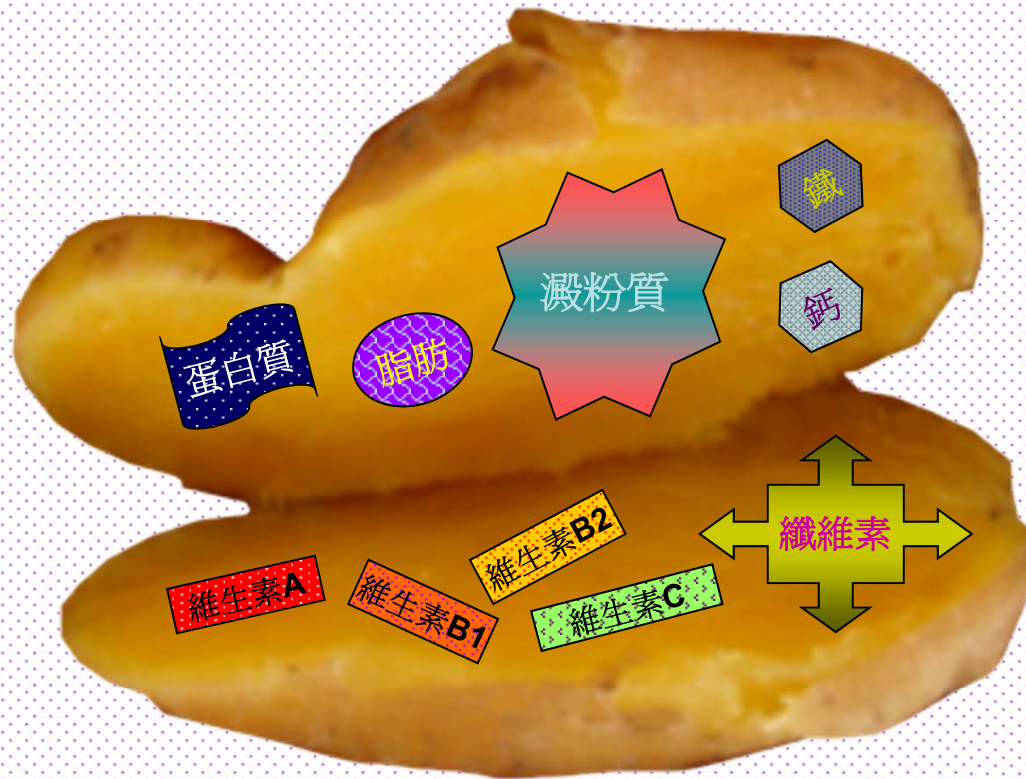
人類的輔助食糧

禽畜的飼料

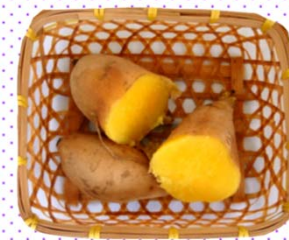
食品加工原料

工業上的原料

營養價值

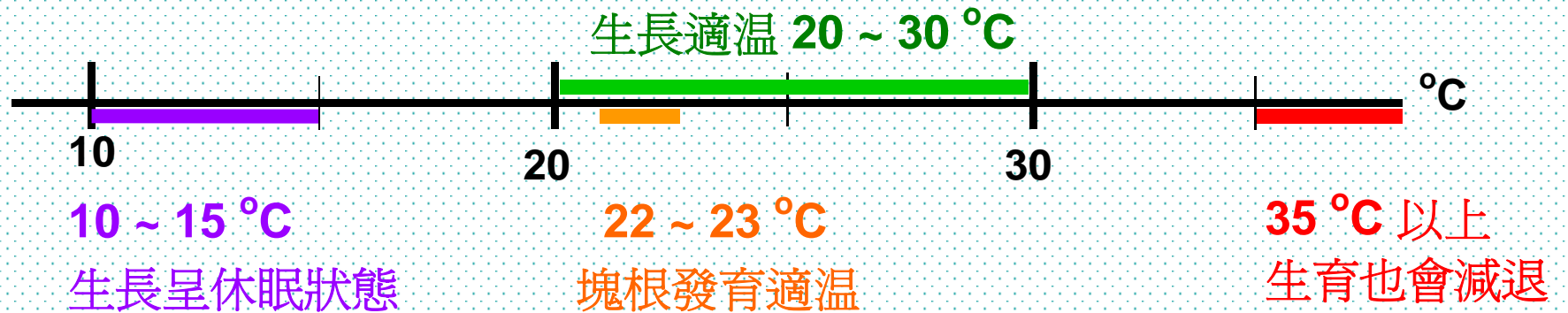


- 營養豐富，除含有蛋白質、脂肪及澱粉質外，還含有維生素、礦物質及纖維素。
- 甘薯為一種優良根菜，被視為一種生理鹼性食品。



- 甘薯塊根的纖維素含量約**40%**，食甘薯食物可預防便秘。

生長條件： 氣候溫暖的地區，全年均可種植



10 ~ 15 °C

生長呈休眠狀態

22 ~ 23 °C

塊根發育適溫

35 °C 以上

生育也會減退



生長期間需充足的日照(12 ~ 13 小時)

適當的降雨量 (400~470mm)

土壤條件

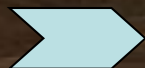
- 砂質壤土較有利於塊根的形成和肥大。



栽培管理

分爲 6 項：

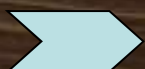
整地施基肥



育苗插植



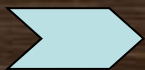
田間管理



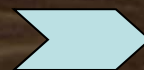
追肥



病蟲害防治



採收及貯存



整地施基肥



整地應深耕及充份碎土。

基肥每斗地**1000**公斤堆肥，有機肥
(N:P:K= 4:3:3) **1.5**包 (**37.5**公斤)

畦面約 **70 ~100** 公分

畦高約 **20 ~ 30** 公分

土面要耙平。



育苗插植

- 育苗：選用種薯育苗。
- 剪苗：選用生長旺盛、具**6~8**個苗芽之強健薯苗來插植。
- 插苗：將薯苗斜插入泥土，與泥面成**45**度角；泥面留**3**個苗芽，其餘苗芽埋入泥土，最後一個苗芽應於土壤下最少**12**公分。株距約**25**公分。



田間管理

中耕除草：

- 插植後約一個月，需要中耕 1 次。
- 中耕具有除草、增加土壤的通氣性、避免硬化根及鬚根形成的效果。

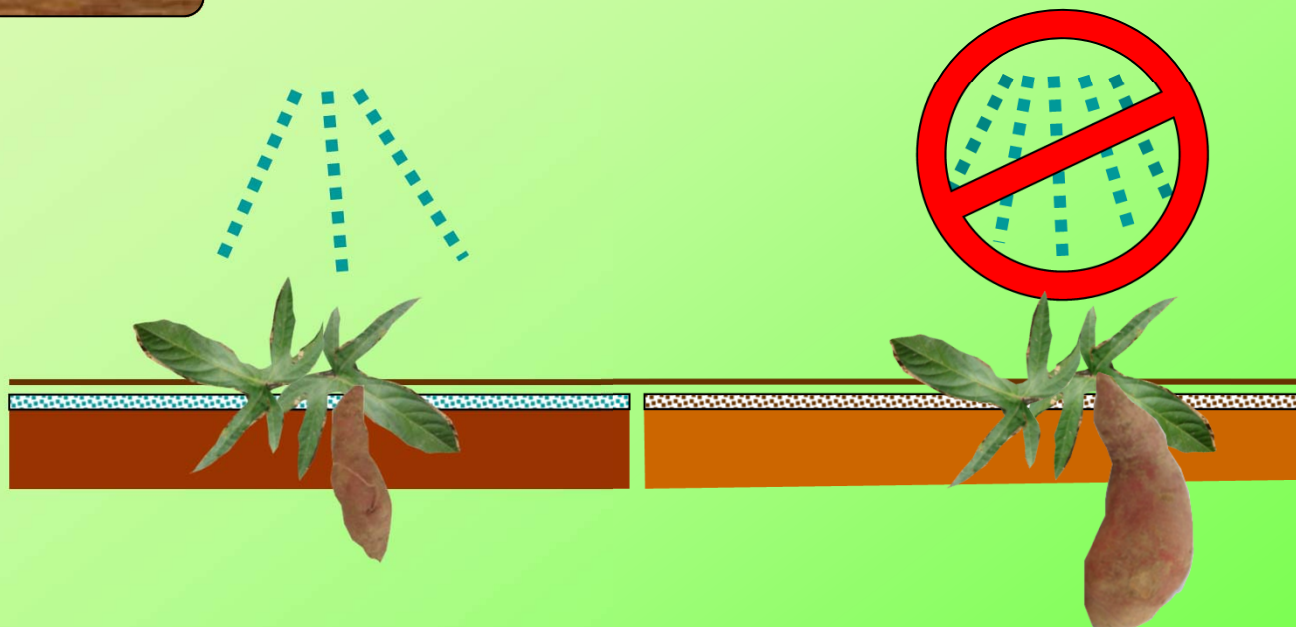


翻蔓：

- 防止地上部節間發根而產生屑薯，分散了養分的貯存。
- 促使主塊根肥大。

田間管理

灌溉：



- 生育初、中期

保持泥土適度濕潤，

有助塊根發育，增加產量。

- 塊根成熟期

只需維持泥土不太乾旱則可。

追肥

中耕除草後，開溝施追肥再培土。



追肥量：每斗地有機肥 (N:P:K= 7:7:10)1.5包 (**37.5** 公斤)。

病蟲害防治

生育期的病害

- 蔓割病
- 病毒病

主要害蟲

- 龜甲 (爲害莖葉)
- 像行軍蟲 (爲害莖葉)
- 番薯蟻象 (爲害塊根)

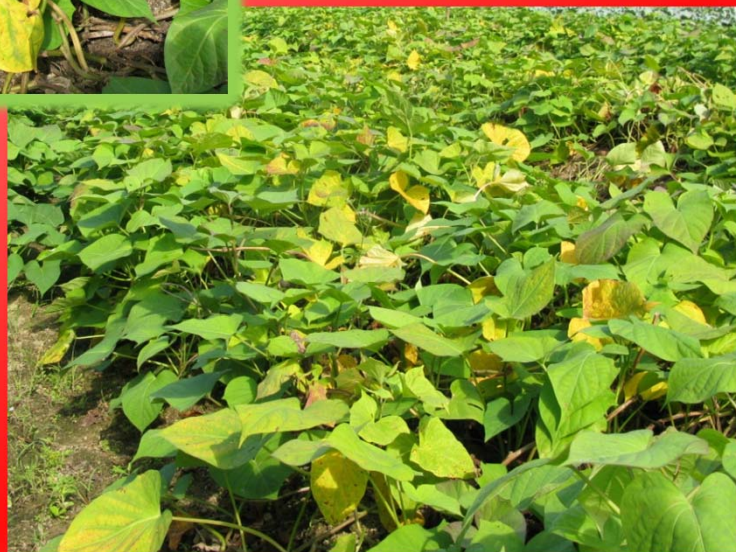
預防方法

- 採行輪作
- 選種健康薯苗
- 葯劑防治
(蟲瘟一號、清源保)



成熟期

● 甘薯植株莖葉變黃，下位葉開始脫落時為塊根收穫期。



● 一般於插植後 5~6 個月便可採收。



採收及貯存



- 採收時盡量減少塊根受傷。
- 塊根應貯存在清潔、陰涼及通氣良好的地方，切勿曝曬薯塊，以減少軟腐病及炭疽病發生。
- 甘薯採收後，待其乾身，再行檢查、分級，便可上市。



品種推介

台農 57 號

植物性狀：

葉形五深裂或三深裂，葉色黃綠，葉脈紫色。

莖黃綠色，節間帶淡紫色。

塊根表皮棕黃色，紡錘形，肉色橙黃。



用途：

蒸、煮、烤皆宜，食味佳。

生長習性：

短蔓。節間短。分枝多。

耐濕不耐旱。

適宜春、秋栽培，生育期五個月。



品種推介

台農 66 號

植物性狀：

葉爲盾形，綠色。

莖粗、硬，綠色。

塊根表皮淡棕紅色，
紡錘形，肉色橙紅。



用途：

蒸、煮、烤皆宜，
食味優。



生長習性：

短蔓，半直立性。耐濕不耐旱。

全年可種，生育期五個月。

