

香港法例第607章

《基因改造生物(管制釋出)條例》

現已生效



基因改造鮮花 現已受到規管

查詢

漁農自然護理署 生物多樣性護理科
電話：2150 6947 傳真：2314 2802
基因改造生物紀錄冊：<http://www.afcd.gov.hk/gmo>

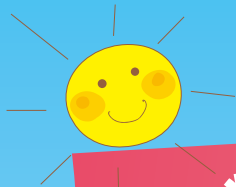


漁農自然護理署
Agriculture, Fisheries and
Conservation Department

香港法例第607章《基因改造生物(管制釋出)條例》現已生效
基因改造鮮花現已受到規管

查詢:

漁農自然護理署 生物多樣性護理科
電話: 2150 6947 傳真: 2314 2802
基因改造生物紀錄冊: <http://www.afcd.gov.hk/gmo>



對你有何影響？ How you are affected?

根據有關法例，任何人若明知而向環境釋出未獲核准的基因改造鮮花（例如藍色基因改造康乃馨及藍色基因改造玫瑰），即屬違法。

Under the Ordinance, any person who knowingly releases unapproved genetically modified (GM) cut flowers (e.g. blue GM carnation and blue GM rose) into the environment commits an offense.

FLOWER SHOP 花店

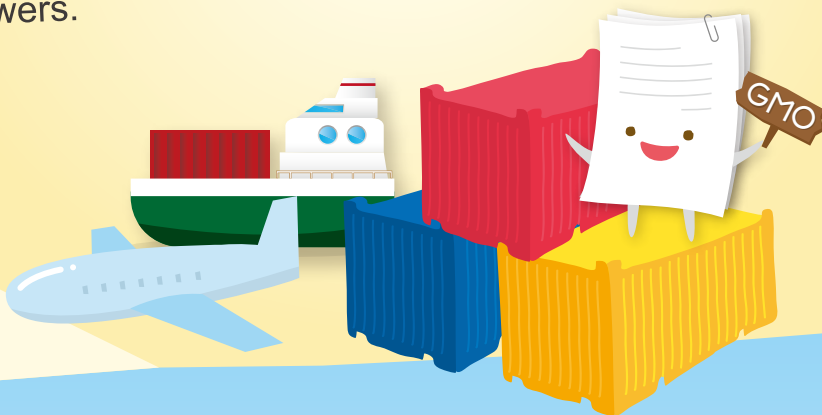


對你有何影響？ How you are affected?

根據有關法例，任何人若明知而向環境釋出未獲核准的基因改造鮮花（例如紫色或藍色基因改造康乃馨及紫色或藍色基因改造玫瑰），即屬違法。

Under the Ordinance, any person who knowingly releases unapproved genetically modified (GM) cut flowers (e.g. violet or blue GM carnation and violet or blue GM rose) into the environment commits an offense.

在進口或出口基因改造鮮花時，供應商需符合文件規定。
Traders should comply with the documentation requirements when importing or exporting GM cut flowers.



擬進口作圍封使用 (例如擺放在設有有效措施以防止花粉逃逸到開放環境的室內) 的基因改造鮮花，不需要申請事先核准。

Prior approval is not required if the GM cut flowers are imported for contained use, such as being displayed inside an indoor environment with measures to effectively prevent the escape of their pollen into the open environment.



在進口或出口基因改造鮮花時，供應商需符合文件規定。

Traders should comply with the documentation requirements when importing or exporting GM cut flowers.

擬進口作圍封使用(例如擺放在設有有效措施以防止花粉逃逸到開放環境的室內)的基因改造鮮花，不需要申請事先核准。

Prior approval is not required if the GM cut flowers are imported for contained use, such as being displayed inside an indoor environment with measures to effectively prevent the escape of their pollen into the open environment.