



潛水安全提示

DIVING SAFETY REMINDER

香港潛水總會

潛水安全及意外及事故調查委員會委員



潛水員
Divers



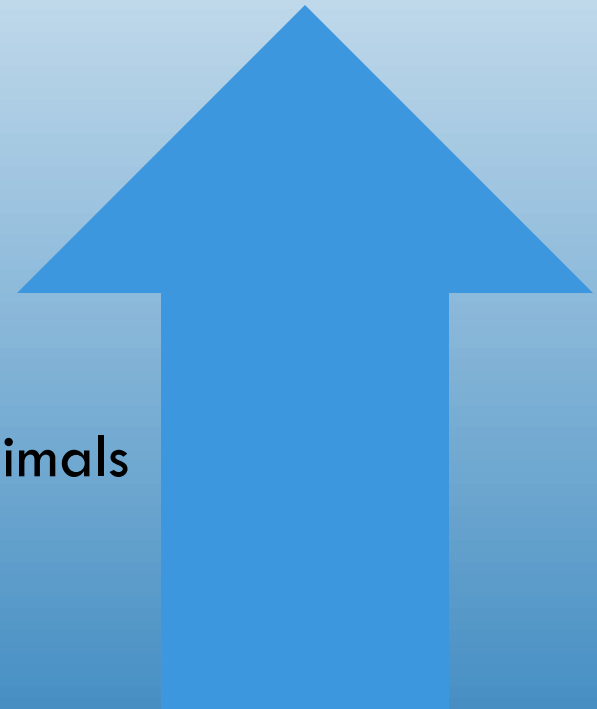
水下環境
Environment



水下環境對潛水員的影響

IMPACTS TO DIVER

- 呼吸 Respiration
- 壓力 Pressure
- 水流 Current
- 溫度 Temperature
- 視野 Visibility
- 活動能力 Mobility
- 危險生物 Dangerous Animals





進入水世界

ENTRY TO THE AQUATIC WORLD

須具備 Requirement

- 知識 Knowledge
- 儀器 Equipment
- 經驗 Experience
- 健康 Health



準備

GET READY

- 裝備齊全 **Equipment**
- 檢查裝備 **Pre-dive check**
- 潛區簡報 **Dive site briefing**
- 個人限制 **Do not exceed limits**
- 安全守則 **Safety rules**



潛前準備

PRE DIVE

- 遵守組長指引 Listen for diving guidance
- 潛伴安排 Buddy arrangement
- 儀器及氣體檢查 Equipment check including air
- 潛水電腦 Dive computer
- 確定有水上支援 Ensure there is a “Cover-Boat”
- 確定船上有充足急救器材
Ensure the sufficiency of first-aid facilities



潛水中 IN WATER

- 經常檢查深度、氣壓及時間

Check depth, Pressure gauge and time

- 不可超越最大個人限制

Don't exceed your limit

- 留意危險生物

Aware of dangerous animals

- 潛伴制度

Stay with buddy



升水速度慢於1分鐘 **9**米

5米安全停留3分鐘

不應達至須做**減壓停留**



出水後 OUT OF WATER

- 留意身體健康狀況 Aware of physical situation
- 爭取休息 Take a good rest
- 多喝水 Drink more water
- 減少煙酒 Limited drink & smoke
- 上機前24小時內不應潛水
No Diving 24 hours before departure



注意事項

NOTES



攜帶適當儀器

Bring Appropriate Equipment



- 潛水訓練
Training
- 休閒活動
Fun
- 研究工作
Research

潛伴

BUDDY

- 資歷及經驗
Diver level & experience
- 保持潛伴制度
Buddy system
- 潛伴失散
Buddy separated





香港危險生物

DANGEROUS ANIMALS IN HONG KONG

- 芋螺
 - 藍圈八爪魚
 - 蠍子魚、獅子魚、石頭魚
 - 鯊魚
 - 海膽類
 - 水母
 - 海蛇
 - 毛足蟲
 - 魴魚
- Cone Shells
 - Blue-Ring Octopus
 - Scorpion Fish, Lionfish & Stonefish
 - Sharks
 - Sea Urchins
 - Jellyfish
 - Sea Snake
 - Bristle Worm
 - Stingray

危險生物

DANGEROUS ANIMALS



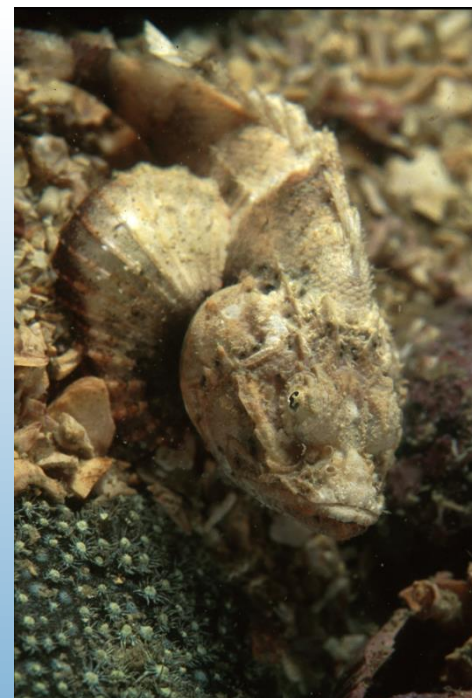
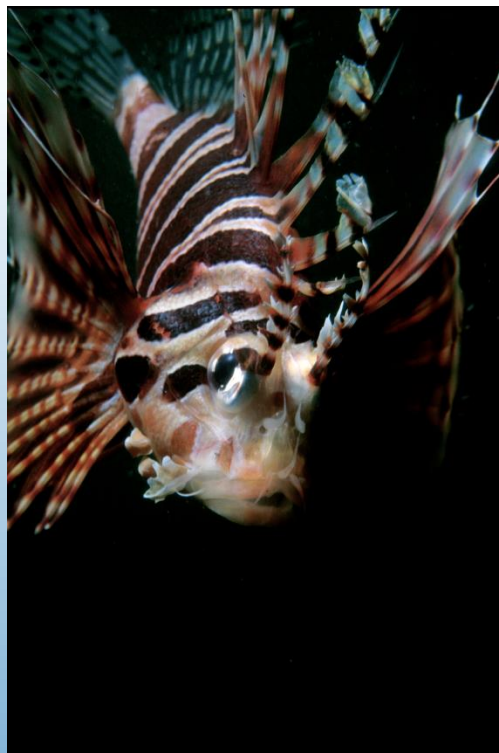
芋螺
Cone Shells



藍圈八爪魚
Blue-Ring Octopus

危險生物

DANGEROUS ANIMALS



蠍子魚、獅子魚、石頭魚
Scorpion Fish, Lionfish & Stonefish



危險生物

DANGEROUS ANIMALS

鯊魚
Sharks

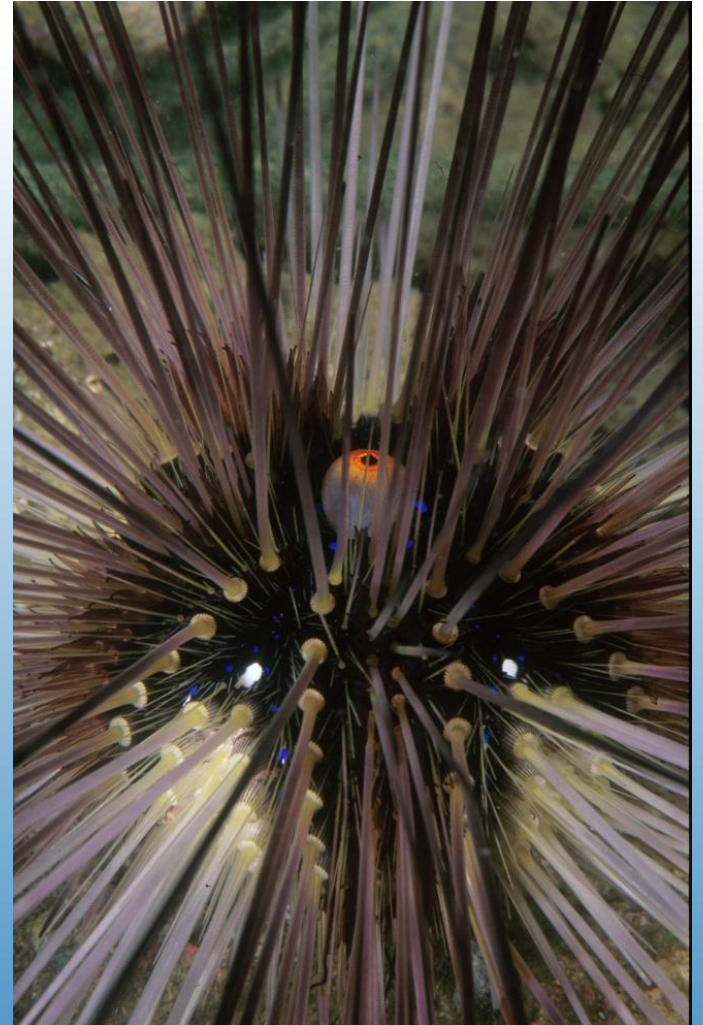


危險生物

DANGEROUS ANIMALS

海膽類

Sea Urchins



危險生物

DANGEROUS ANIMALS



水母
Jellyfish



危險生物

DANGEROUS ANIMALS



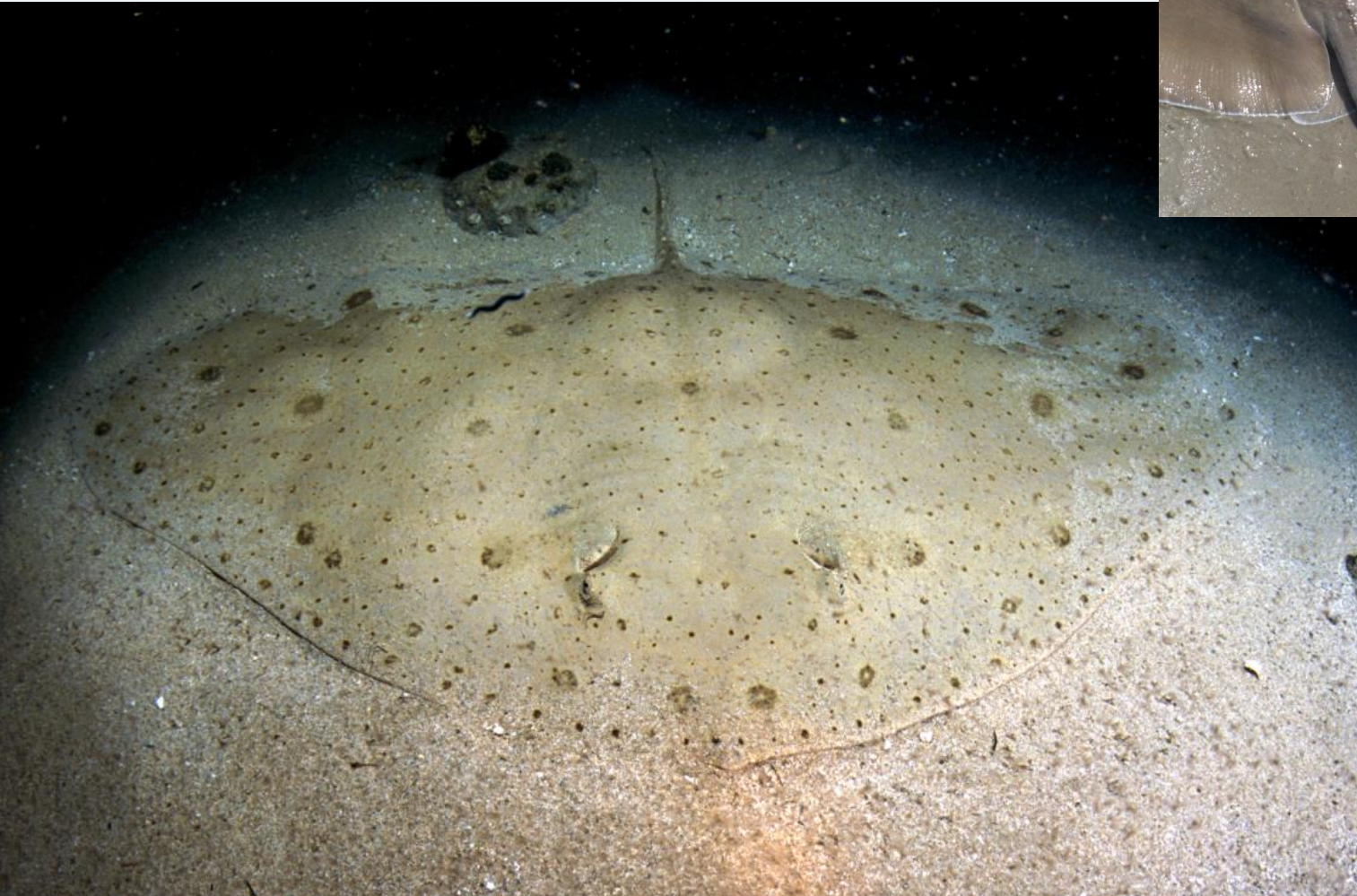
海蛇
Sea Snake



毛足蟲
Bristle Worm

危險生物

DANGEROUS ANIMALS



魷魚
Stingray



危險生物

DANGEROUS ANIMALS

眼看手勿動

不要餵食或吸引海底生物

絕不要追捕或騷擾生物



注意事項 NOTES

潛水事故的應變計劃

Contingency plans for emergency

- 緊急求助電話
Telephone numbers for emergency
- 潛水意外緊急運送及處理方法
Emergency transportation procedure and first aid
- 失蹤潛水員緊急處理方法
Missing diver recovery procedure
- 每一名參與活動的人士對應變計劃了解並同意遵守
Participants must understand and comply with all emergency procedures



良好浮力控制

避免接觸海洋生物及海床



潛水安全的保證

Guarantee diving safety



本地潛水安全指引

Recreational Diving

Safety Manual

for Hong Kong

香港潛水總會

www.hkua.org.hk



Everybody
“Happy & Safe Diving”