

種植有機番薯



漁農自然護理署

番薯

- 學名：*Ipomoea batatas*
- 旋花科牽牛花屬
- 別名：甘薯、地瓜、甘藷、山芋.....等
- 原產於南美洲一帶



番薯

葉片及塊根的形狀及顏色因品種和土壤不同而有別，塊根肉有白、黃、紅、紫；視乎品種，嫩葉或塊根可供食用



番薯

- 採收塊根：一般於3月及9月前後栽種
- 採收嫩葉：5-6月栽種



番薯

- 塊根(番薯)：富含碳水化合物、蛋白質、脂肪及纖維，被視為生理鹼性食物
- 莖葉(薯苗)：富含維生素、蛋白質、礦物質及纖維
- 夏季莖葉(薯苗)生長旺盛，病蟲害少，再生力強，可補充豪雨及颱風後蔬菜供應
- 纖維柔細，可促進腸胃蠕動

栽種前的預備

深翻曬田，把泥土內的病源菌或蟲卵暴露



施放有機耕作
可使用物料
（如：茶籽粉、
線蟲及除蟲菊
等）於泥中



栽種前的預備

- 當炎夏高溫時，透明膠膜所提昇的泥土表面溫度，足以殺死害蟲及雜草種子
- 膠膜需要放在田間4星期或以上



(認證農場使用前，請先向認證機構查詢)

栽種前的預備

淹水處理

- 可防治多種蟲害及雜草
- 淹水前配合翻耕土壤
- 裸露蟲源及雜草根系
- 浸水期1個月或以上、水深 5 ~ 30 公分
- 要注意水源是否帶有雜草或病蟲害源體



栽種前的預備

施放堆肥



栽種前的預備

種植綠肥

- 補先天泥土(有機質)不足
- 堆肥是好但不能盡靠
- 綠肥便宜且易種，可靠的肥力來源
- 可控制雜草 + 其它效能 (如：太陽麻，可減少土壤裡的線蟲數量)



栽種前的預備

把綠肥及堆肥翻入土中



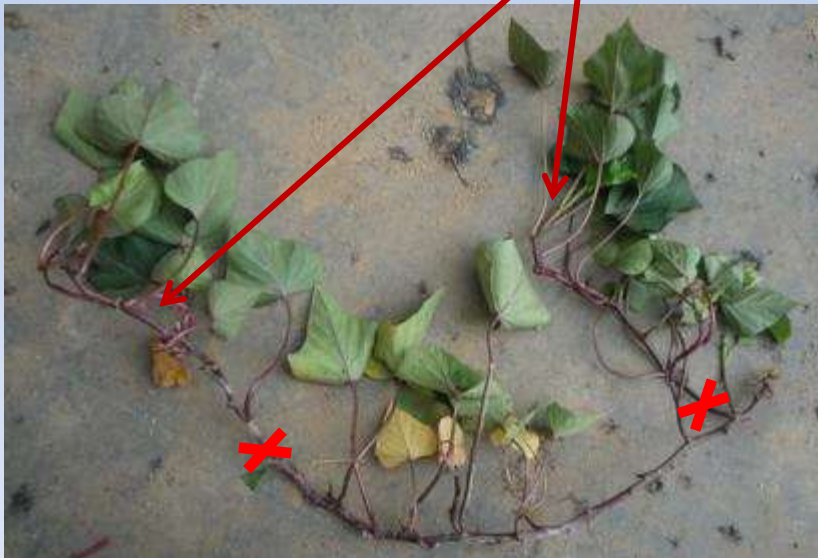
整地起畦

- 插苗時，土壤須鬆散
- 根類作物，宜種植於通氣良好、土質較疏鬆的田塊
- 畦面高約1呎



選苗 - 薯藤採苗

- 選用健康、無病害的薯藤作扦插苗
- 長約1呎，有7-8個節、6-7枚以上葉片
- 以節間短的先端為佳



選苗 - 種薯育苗

- 利用種薯發芽出苗
- 把健壯薯苗移植至苗田育苗
- 長到適當長度後，收割插植
- 不受植株生長限制
- 選取優良苗的機會多



插植

- 起淺坑後把扞插苗放於坑內，株距約1呎
- 蓋上碎土
- 留2-3個苗芽於泥面



中耕除草及施肥

- 增加土壤的疏鬆度及通氣性
- 去除雜草
- 宜於種植初期進行
（約1個月前後）
- 中耕同時進行施肥，
可減省人手
- 切勿施肥過量，令枝葉徒長



翻蔓

- 防止地上部莖節著地生根
- 減少養分消耗
- 促進塊根肥大
- 全期翻蔓**1至2次**
- 小心操作，避免傷害莖葉
- 於地上部生長旺期或土壤過濕時進行



水分管理

- 種植初、中期需保持適當水分，以助生根展葉及根塊發育
- 種植初期長期降雨，容易造成莖葉徒長



水分管理

- 土壤長期過濕，根系發育不良，須注意排水
- 種植後期（四個月後）不宜灌溉，以免土壤過濕，塊根腐爛
- 春作宜起高畦，以減輕地下水位升高，水淹為害



收成 - 塊根(番薯)

- 一般種植後約5個月可採收
- 採收前先去除地上葉片，再挖出薯塊
- 挖掘時避免弄傷薯塊



收成 - 塊根(番薯)

- 把長柄鏟或鋤從塊根外側斜插入泥
- 把整塊泥土連薯塊起出
- 取出薯塊



收成及儲存

- 收穫後切勿清洗
- 切勿曝曬，以免向陽面灼傷受損
- 放置於陰涼通風處待乾
- 乾燥後，可去除表面泥土
- 平放於疏氣物料上
- 不宜將薯塊重疊放置



儲存

- 短期儲存：保存於約30°C及相對濕度90%的環境下約一星期，可助傷口癒合，防止病原入侵。此外，亦可讓薯塊內澱粉質轉化成糖分，提昇甜味
- 長期儲存：傷口癒合後，放置於約15°C及相對濕度90%的倉庫中，可保存一年或以上
- 切勿把薯塊儲存於5°C或以下的環境中



收成 – 嫩莖(薯苗)一

- 選用口感佳，無茸毛之品種
- 採收先端嫩莖
- 尖葉及圓葉品種均可
- 可整株食用
- 炒食或放湯皆宜



收成 – 嫩莖(薯苗)二

- 採收嫩葉連葉柄
- 葉柄粗長、外皮堅韌的品種較適宜
- 摘去葉片，去除外皮
- 食用葉柄中間部分
- 以炒食為主



主要蟲害

蟻螞：

金龜子幼蟲

俗稱：雞乸蟲、白地蠶

為害：

幼蟲地下啃蝕薯塊。屬世界性地下害蟲，危害多種作物。

幼蟲為害：

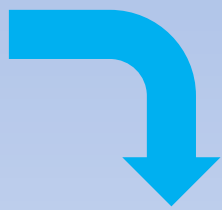
幼蟲從表面啃蝕形成坑紋，使薯塊變壞、發臭，失去食用價值；嚴重時可令全田薯塊受害。



主要蟲害

蠊蟻

成蟲



卵

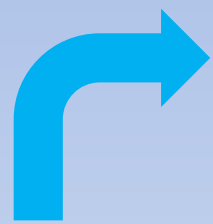
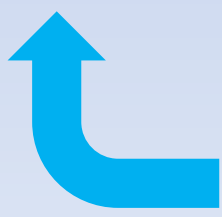
多為1年1代
或2年1代
一生約產卵100粒



幼蟲



蛹



主要蟲害

番薯蟻象

為害:

番薯的整個生長期均可危害。
成蟲為害整株作物，於主蔓基部及塊根表層產卵。
幼蟲於莖蔓及薯塊蛀食。

成蟲及幼蟲為害:

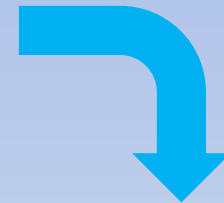
成蟲為害薯塊時，會形成無數小孔，並產卵其中。
幼蟲於薯塊內蛀食形成隧道，使薯塊變壞、發臭，失去食用價值；儲存期間亦會造成危害。



主要蟲害

番薯蟻象

成蟲



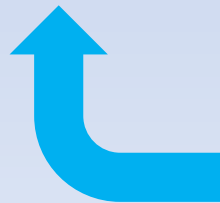
卵



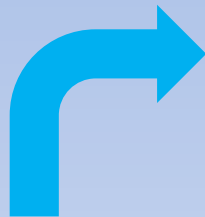
1年7-8代
一生約產卵
70粒



幼蟲



蛹



防治地下害蟲

- 水、旱輪作
- 與蔬菜類作物輪作
- 使用潔淨薯苗
- 種植前徹底消毒土壤
- 人工捕殺，燈光誘殺及監控
- 清除田間雜草，如牽牛花等
- 灌根及葉面噴灑：斯氏線蟲、除蟲菊等
- 吸引及保留天敵





謝謝