



超甜粟米

「雪珍」

栽培方法

- 育苗移植
- 整地，落基肥
- 移苗定植
- 除草，培土
- 拔除側芽



栽種提示



基肥

- 每斗地約施堆肥1,000公斤、麩粉及骨粉各50公斤

追肥

- 定植後約 1 星期，進行第一次追肥
追施有機肥料 (N:P:K:MgO=4:3:3:1)；每株 10克
- 定植後約 4 星期，進行第二次追肥
追施有機肥料 (N:P:K = 4:2:10 或 9:3:7)；每株 20克
- 定植後約 7 星期，進行第三次追肥
追施有機肥料 (N:P:K = 4:2:10 或 9:3:7)；每株 20克

★ 雄花：定植後約 36 ~ 41天



★ 雌花：定植後約 43 ~ 48天



採收

- 播種後 70 ~ 80 天，為收穫適期
- 依果穗外觀形態決定採收時間
- 採收宜於早上進行



- 花絲乾枯及卷縮，呈黃/黑褐色
- 果穗頂部籽粒飽滿，已呈成熟色澤
- 輕按果穗，感覺堅實而有彈力

玉米的主要蟲害

生長期	主要蟲害
苗期	切根蟲
生長初期	玉米螟 玉米蚜蟲 像行軍蟲 甜菜夜蛾 (幼蟲)
雄花抽穗期	玉米螟 玉米蚜蟲
雌花抽絲期	棉鈴蟲 毒蛾
果穗發育期	玉米螟 棉鈴蟲 金龜

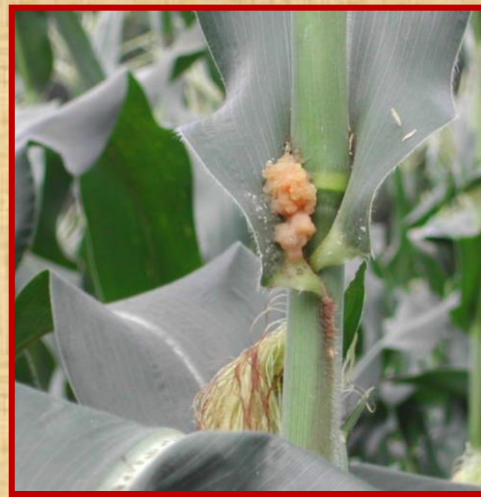
玉米害蟲的防治

- 加強田間植株檢查，及早控制害蟲
- 除使用認可農藥外，亦可使用去雄方法來對付玉米螟
- 不要捕殺害蟲的天敵



● 玉米螟

- 幼蟲蛀莖，影響玉米的雄花抽穗及果穗發育
- 去除一半雄花和施藥毒殺幼蟲



● 棉鈴蟲

- 幼蟲危害玉米的花藥、花絲、籽粒及果穗發育
- 黑光燈及施藥處理





完